



EZ-100 Rögzítőbilincs szerelvény

Használható M-szériás sebességszabályzó kapcsolókkal vagy 907XP és 917A típusú sebességérzékelőkkel

- Új és utólagos felszerelés
- Egyszerű felszerelhetőség (fúrás, menetvágás)
- Nincs szükség további bilincsekre vagy szerelvényekre
- Nagy teherbírású, hosszú élettartamú ipari csapágy
- A szerelvény a tengellyel együtt forog, ezáltal elkerülve az elhajlást és a rezgést.
- Maximum fordulatszám: 300 RPM

Termékismertető

Működési elv

Az EZ-100 megkönnyíti és olcsóbbá teszi a sebességmérési vizsgálatokat. A szerelvény tartalmaz egy nagy teherbírású, hosszú élettartamú ipari csapágyat, egy rozsdamentes acél tengelyt, egy festett alumínium bilincset és minden a felszereléshez szükséges kelléket.

Egyszerűen fúrjon egy 12.7mm átmérőjű 13-mas furatot és csavarja bele az EZ-100 típusú szerelvényt. Az EZ-100 lehetővé teszi sebességszabályzó kapcsoló vagy a sebességérzékelő könnyed csatlakoztatását, továbbá kompatibilis a 907-es és 917A-s számú sebességérzékelő, valamint az M-szériás sebességszabályzó kapcsoló robbanásbiztos elektromos érzékelőkkel is. A sebességszabályzó kapcsoló és a sebességérzékelő az U-csavar segítségével könnyedén felerősíthető a szerelvényre.

Felszerelés

A sebességszabályzó kapcsolót vagy a sebességérzékelőt rögzítse az EZ-100 típusú szerelvényre. Az érzékelő burkolatán kilakított nyúlványt helyezze a szerelvény homorú oldala és a bilincs között található nyílásba! Eután az U-alakú csavar csavaranyáit erősen húzza meg! A jeladó tárcsa és az érzékelő közötti távolság kb. 0,5 cm legyen. (Lásd az ismertető hátoldalán található ábrát!)

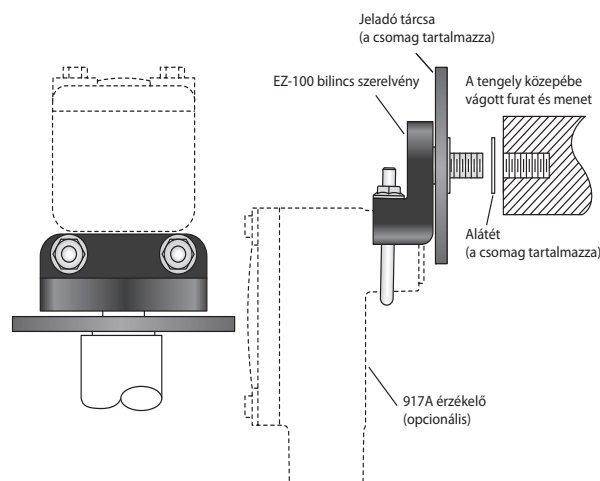
Telepítés

A tengely végébe fúrjon egy 10.7mm átmérőjű lukat kb. 25mm mélységig, majd vágjon bele egy 12.7mm átmérőjű menetet. Ezt követően Loctite™ márkájú vagy egyéb ragasztószer alkalmazása után óvatosan hajtsa be az EZ-100 típusú szerelvényt a tengelybe! 9.5Nm-es nyomaték ajánlott.

Megjegyzés: a szerkezet nem megfelelően kialakított furatba történő behajtása jelentősen csökkentheti a rendszer élettartamát.

Az elektromos érzékelők esetében javasolt valamilyen fajta rugalmas cső használata, amely megvédi a sebességszabályzó kapcsoló vagy a sebességérzékelő bekötését. A rugalmalmas vezeték lehetővé teszi, hogy az EZ-100 típusú szerelvény a tengellyel együtt mozoghasson, és így nem kell tartani a tengely mozgásából adódó elgörbülésektől és vibrációktól sem.

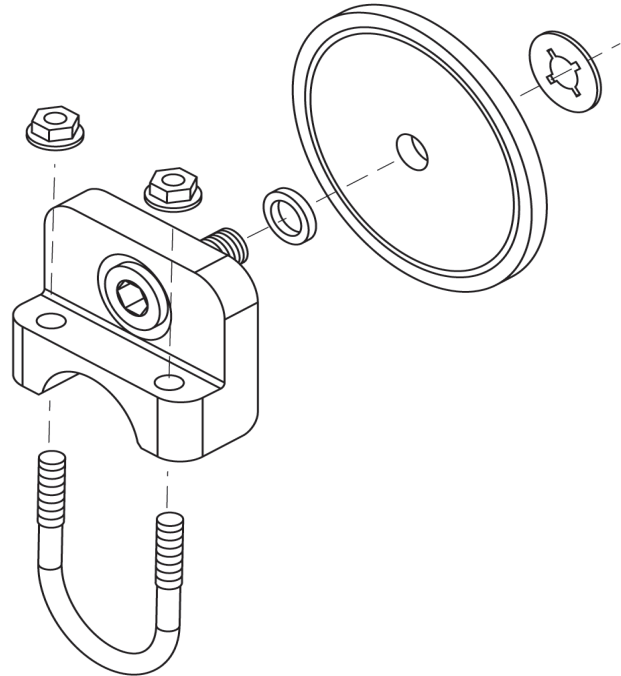
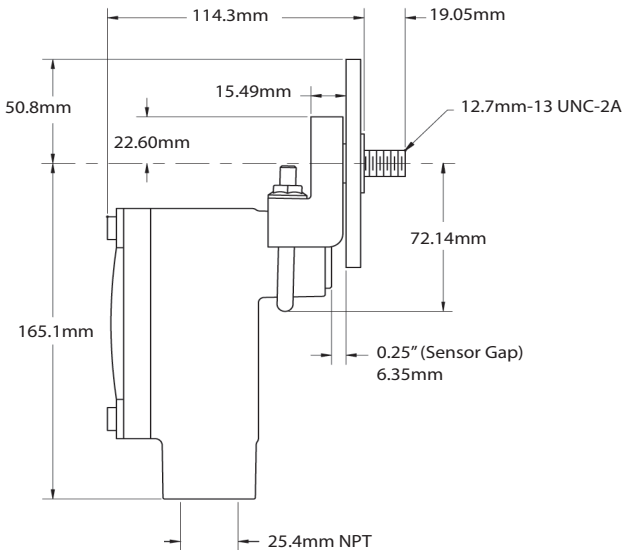
Nem javallott az EZ-100 használata olyan környezetben, ahol a berendezések tisztítását maró hatású vegyszerekkel végzik. Az EZ-100 maximum 300 RPM-es fordulatszámú tengelyeken történő használatra lett tervezve.



Méretetek • EZ-100

Az EZ-100 és az érzékelő (907XP, 907BH, 917A, M100, M5000)

Az EZ-100 rögzítőbilincs robbantott ábrája



* Az EZ-100 kompatibilis az M100T, M5000T és a SpeedTalker DN-XP típusokkal

EZ-100 • Általános adatok

Váz

Anyagal..... Alumínium (6061-T6)
Külseje Festett fekete

Tengely

Anyaga Rozsdam. acél (303)
Furat mérete 1/2" - 13 UNC 2A
Hex kulcs mérete 9.52 mm

Jeladó tárcsa

Típus Model #255-EZ
Anyaga Nylon 12 (Standard)
Opcionális anyagok..... Alumínium, PVC, rozsdamentes acél. (Kérdezze a gyártót!)

Fordulatonkénti jeladás..... 8* (Standard)

Csapágy

Típus Sugár irányú, gyári
(Sugárirányú és tolóerőre terv)

Üzemelés

Maximum sebesség 300 rpm* külső hőmérsékleten.
Üzemi hőmérséklet..... -40° C to +60° C

Környezet

Nem javallott az EZ-100 használata olyan környezetben, ahol a berendezések tisztítását maró hatású vegyszerekkel végzik.

Kompatibilis sebességszabályzó kapcsolók és érzékelő

Gyári száma

M100 sebességszab. kapcsoló 775-007700
M5000 sebességszab. kapcsoló.. 775-007800
907 robbanásbiztos érzékelő 775-000600
907BH Kétirányú XP érzékelő..... 775-006101
917A Robbanásbiztos érzékelő.... 775-000811
M100T sebességszab. kapcsoló.. Consult factory
M5000T sebességszab. kapcsoló Consult factory
SpeedTalker DN-XP 800-001100

Alkatrészek

Gyári száma

EZ-100 Rögzítőbilincs
(Jeladó tárcsa/U-csavar) 810-000001
255-EZ jeladó tárcsa 700-000206

* Egyéb igény esetén keresse fel a gyártót!
Az általános adatokban történő változtatás jogát fenntartjuk.

ES-100Rev F