



LRB 1000/2000 转速开关 DIN 导轨安装 / 独立安装

- 无需电源的旋转开关刻度盘校验方式
- 单个或两个继电器设定值保护
- 设定值范围: 1~100 rpm; 10~1000 rpm
(可提供其它类型)
- 内置启动延时及信号损耗保护
- 符合 UL 和 CSA 标准
- 超速或欠速模式下的失效保护

产品概述

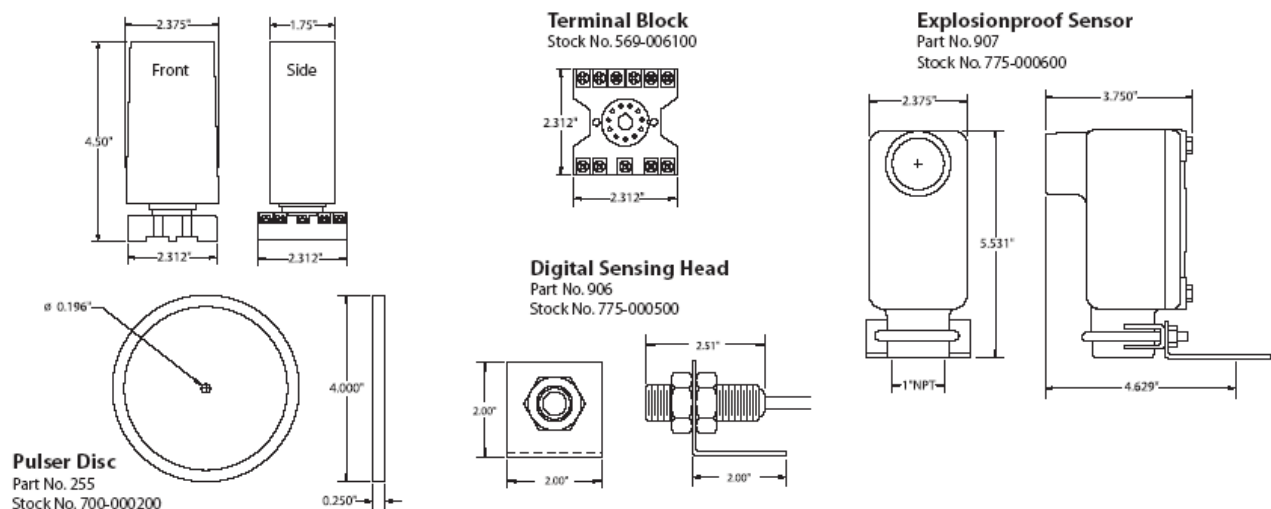
LRB 系列转速开关是一个旋转轴监测系统, 它提供单个或两个可调继电器设定值, 用于检测泵、驱动机组、螺杆输送机、尾滑轮、风机/鼓风机、破碎机等各种设备出现的超速、欠速或停机有害现象。在出现旋转故障时, LRB 继电器可用于关停设备或发出报警。标准的 LRB 系统包含一个 LRB-1000 (单设定值) 或 LRB-2000 (双设定值), 一个 906 传感头和一个 255 脉冲盘。LRB 系列开关可以防止造成机器损毁、产品的耗费和昂贵的滞工期, 保障生产安全, 提高生产效率。

工作原理

LRB 系列转速开关配有一个安装在轴末端的脉冲磁盘 (或脉冲拼合环), 脉冲磁盘产生交替磁场, 并可由大间隙、非接触式传感器读取。传感器通过 3 线屏蔽电缆以数字脉冲 (频率) 的方式将速度信号传送给开关。速度开关随后对该频率信号进行解码以确定轴速度, 并与预设值进行比较。继电器输出可用于发出警报或关停设备, 确保机器安全和工序的完整。LRB 系列开关具备失效保护功能; 在操作过程中的任何故障都将使电路断开。

尺寸图

Dimensional Drawings



大间隙传感器的安装

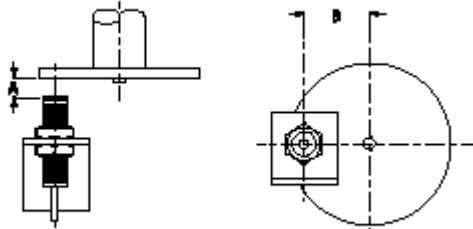
标准传感器配有一个安装支架和两个锁紧螺母，易于调节以获得适当的间隙距离。防爆传感器可与开槽安装支架配套，调节方便。

在安装时应使磁体中心在旋转的过程中始终对准传感器中心。传感器与磁盘或拼合环的间隙距离为 $9.525 \pm 3.175\text{mm}$ ($3/8" \pm 1/8"$)。脉冲盘的磁区中心距中心孔的距离为 $1-3/4"$ 。

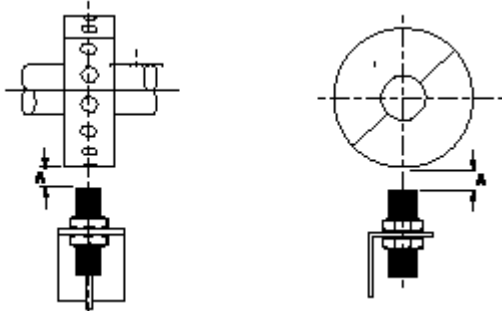
可选件

- 907 防爆传感头
 - 当轴末端无法安装脉冲磁盘时，也可选用拼合脉冲环，拼合环的材质有：
 - ◇ PVC
 - ◇ 铝质
 - ◇ 不锈钢
 - EZ100 简易安装支架可与防爆传感器配套（如下所示）
- *更多选择请咨询我们

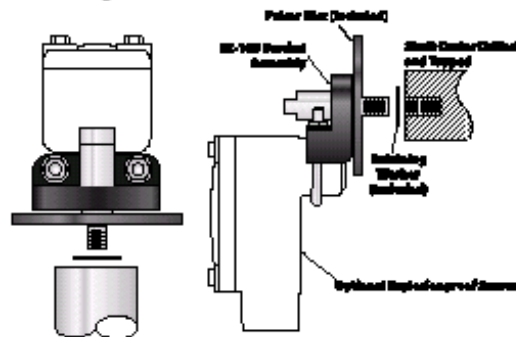
Standard 906 Sensor and Disc
Figure 1



Standard 906 Sensor and Wrap
Figure 2



Optional EZ100 Easy Mount Bracket
Figure 3



LRB 系列速度开关的特殊设置

- 增加或减少启动延时的时间间隔
 - 取消启动延时
 - 设定值量程
 - 增加或减少设定值滞后
 - 超速模式下的信号损耗保护
- * 更多的选择请咨询我们

产品参数 • LRB 1000/2000

输入功率

电压.....115 V, 60 Hz (标准);
230 V, 12 V 或 24 V

输入信号

类型.....NPN 开放式集电极
振幅.....5 V dc
上拉电阻.....4700 Ω
传感器供电.....15 V dc @ 50 mA
频率范围.....0~666.67 Hz

设定值数据

设定值数量.....单设定值; 双设定值
模式.....超速模式; 欠速模式
调节.....旋转开关
滞后.....6%

设定值继电器

LRB-1000: 1 Form C, 单刀双掷 隔离 5 A, 115 V ac resistive
LRB-2000: 2 Form C, 单刀双掷 隔离 5 A, 115 V ac resistive

一般参数

外壳.....NEMA 1
电气.....通过 ETL 认证, 符合 UL 508 标准
CSA C22.2 #14-95
安装方式.....DIN 导轨安装或独立安装
906 传感器.....铝 3/4"-16 UNF, 3 线屏蔽电缆 10ft
907 防爆传感器.... 铸铝, 通过 CSA 认证

UL: Class I Group D,
Class II Groups E, F, G; Class III

间隙距离..... $9.525 \pm 3.175\text{mm}$ ($3/8" \pm 1/8"$)

255 脉冲盘.....尼龙 12, 直径 4", 16 磁极

工作温度.....-40°C ~ +60°C

*如需更高温度范围, 请与我们联系。