



Ideális vezérlő-
szekrényeknél.



LRB1000/2000 Sebességkapcsoló

DIN foglalatra vagy önállóan

- A csavarókapcsolókkal áram nélkül is szabadon kalibrálható
- 1-100 és 10-1000 rpm beállítható tartomány (egyéb is elérhető)
- Beépített indítási késleltetés és jelvesztés elleni védelem
- UL és CSA szabványnak megfelelő
- Szimpla és dupla relévédő
- Meghibásodásmentes overspeed és underspeed módban is
- 5 év korlátozott garancia a sebességszabályzókra, érzékelőkre és sebességmérőkre*

* További információkért keresse fel a gyártót!

Termékismertető

Leírás

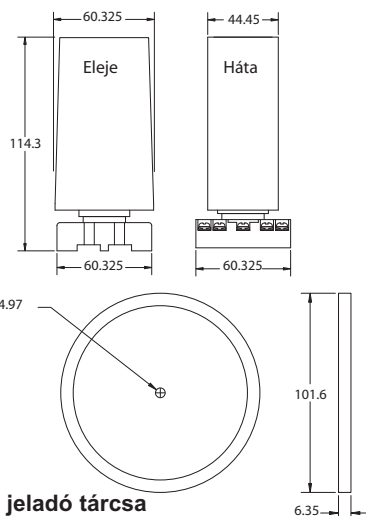
The LRB-típusú sebességkapcsolók komplex fordulatszám vizsgáló rendszerek, melyek típustól függően egy vagy két külön relével vannak ellátva, hogy jelezni tudják a túl gyors vagy túl lassú forgást, illetve az esetleges leállását egy szivattyúnak, hajtásláncnak, szállítószalagnak, ventilátornak, darálónak, vagy más egyéb berendezésnek. Nem megfelelő fordulatszám jelentkezése esetén, az LRB reléje le tudja állítani a berendezést, vagy be tud kapcsolni egy riasztót. A hagyományos LRB rendszer egy LRB-1000 vagy egy LRB-2000 sebességkapcsolót tartalmaz, valamint egy 906-os érzékelő fejet és egy 255-ös jeladó tárcsát. Ez Electro Sensors sebességkapcsolók hatékony és biztonságos üzemelést biztosítanak a berendezés számára, ezáltal elkerülve az esetleges károkat, selejtes gyártást és költséges üzemkimaradásokat.

Működés elve

Az LRB el van látva egy a tengely végére erősített jeladó tárcsával (vagy opcionális jeladó kerékkel), ami mágneses mezőt hoz létre, ezt a jelet veszi fel a tőle kis távolságra elhelyezkedő érzékelő. A digitális jel továbbhalad a szabályzóba egy háromeres vezetéken keresztül. Ezt a frekvenciát az LRB szabályzó dekódolja, és ebből határozza meg a tengely sebességét, amit a rajta beállított értékekkel vet össze. Ha a kapott érték túl magas vagy túl alacsony sebességre utal, akkor a relére küldött kimenő jel képes riasztó vagy kikapcsolás üzemmódra is váltani, ezzel biztosítandó a berendezés mindenkor biztonságos üzemelését. Az LRB üzembiztos: bármilyen üzemelés közben fellépő hiba esetén áramtalanítja a vezérlőt.

Műszaki rajz – LRB típusú sebességkapcsolók

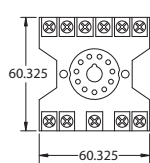
LRB típusú modlu



255-ös jeladó tárcsa
Stock No. 700-000200

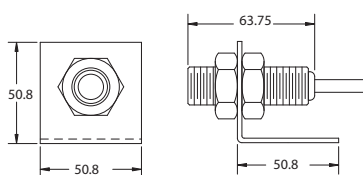
Sorkapocs

Stock No. 569-006100



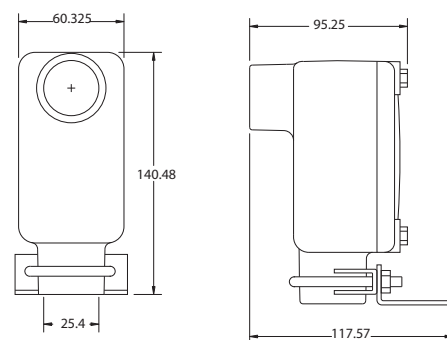
906-os digitális érzékelő

Stock No. 775-000500



907-es robbanásbiztos érzékelő

Stock No. 775-000600



Nagyhézagos érzékelő felszerelése

A hagyományos érzékelőhöz egy rögzítőbilincs és két csavaranya jár, melyekkel könnyen be lehet állítani a hézagot a tárcsa és az érzékelő feje között. Az opcionális robbanásbiztos érzékelőhöz bemart rögzítőbilincsek tartoznak, ami szintén egyszerű felszerelést tesz lehetővé.

Az érzékelőket úgy kell felszerelni, hogy a tárcsa vagy a kerék forgásakor, a mágnes középvonala az érzékelő közepén át haladjon el. A hézag az érzékelő és a tárcsa között (1., 2. ábra) 9.52 ± 3.175 mm kell legyen.

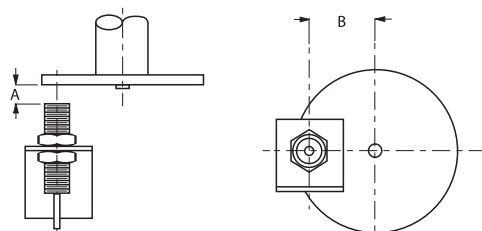
Hagyományos 4 colos tárcsa esetén a mágneses mező vonala a tárcsa közepétől az 1-es ábrán B-vel jelölt távolságra található.

Elérhető opciók

- Robbanásbiztos 907-es érzékelőfej.
- Széthajtható jeladó kerék olyan esetre, amikor a tengely vége nem hozzáférhető. A jeladó kerek a következő anyagból léteznek:
 - PVC
 - Alumínium
 - Rozsdam. acél
- Rozsdamentes acél védőpajzs a tárcsához
- EZ100 Gyors rögzítőbilincs szerelvény a 907-es típusú robbanásbiztos érzékelő felszereléséhez. (3. ábra alul).

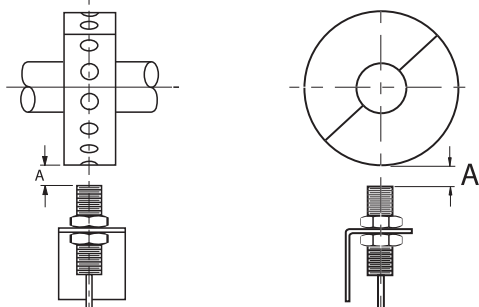
Hagyományos 906-os érzékelő és tárcsa*

1. ábra



Hagyományos 906-os érzékelő és kerék*

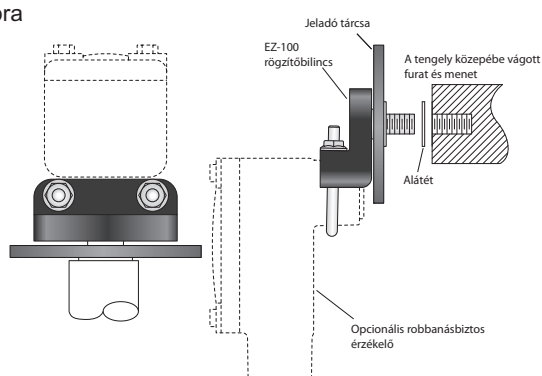
2. ábra



* A 907-es robbanásbiztos érzékelőfej is kompatibilis a tárcsával és a kerékkel.

Opcionális EZ100 Rögzítőbilincs szerelvény

3. ábra



LRB Speciális lehetőségek

Külön rendelés esetén a gyártó képes a normál LRB szabályzótól eltérő beállításokra:

- Késleltetett indítás idejének növelése, csökkentése
- Kikapcsolása
- Bővített tartomány beállítása
- Hiszterézis érték növelése, csökkentése
- Jelvesztés elleni védelem kikapcsolása Over Speed módban

LRB-1000/2000 Műszaki jellemzők

Bemenő feszültség

Feszültség. . . 115Vac, 60 Hz std, 230 Vac, 12 Vdc, 24 Vdc
opcionális

Bemenő jel

Típus NPN Open Collector
Amplitúdó 5Vdc
Ellenállás 4.7 K Ohms
Érzékelő táp 15 Vdc @ 50 mA max
Frekvencia tartomány 0-666.67 Hz

Alapértékek

Beállítható alapértékek Egy vagy kettő
Működési módok Under vagy Over Speed
Relék:
. LRB-1000: Egy C, SPDT szigetelt 5A 115 Vac rezisztív
. LRB-2000: C, SPDT szigetelt 5A 115 Vac rezisztív

* Eltérő hőmérséklet esetén lépjen kapcsolatba a gyártóval
Az általános adatokban történő változtatás jogát fenntartjuk.

Alapjel állítás

. Forgó kapcsolók: (1) tízes és (1) egyes számjegy
Indítás késleltetés 10 másodperc (Fix)
Hiszterézis 6%

Általános jellemzők

Ház és burkolat NEMA 1
Elektronika Szabvány UL 508 and
CSA C22.2 #14 - 95 Standard

Rögzítés DIN foglalatra vagy önállóan
906-os érzékelő Alumínium 3/4" - 16 UNF ház 3 m
3-eres védőburkolatos kábellel.

907 robbanásbiztos érzékelő . . Öntött alumínium, CSA szabvány.
Meets UL Class I, Group D; Class II, Groups E, F, G; Class III
255 Jeladó tárcsa . . Nylon® 12, 4 colos átmérő, 16 mágneses pólus
Hézag 9.52 ± 3.175
Üzemi hőmérséklet -40° C to + 60° C*

ES-398 Rev D